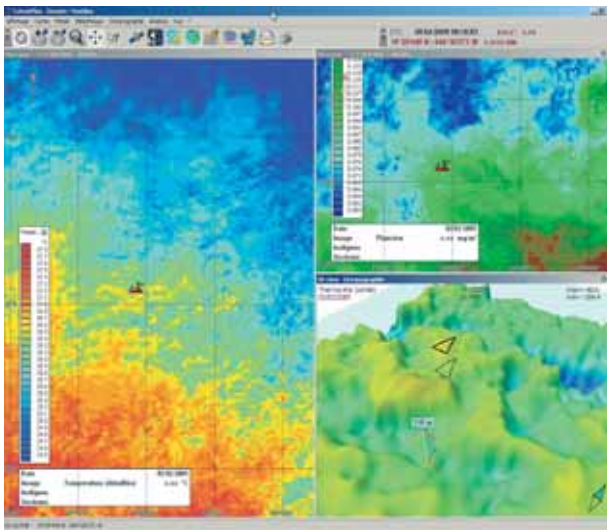




SISTEMA DE DISTRIBUCIÓN
DE DATOS OCEANOGRÁFICO

Catsat

OCEANO / ALTURA / PESCA REGIONAL



El servicio incluye

- Un software 3D a bordo para la visualización de mapas
- Nueve tipos de datos oceanográficos correspondiente a sus zonas de pesca
- Ayuda en línea

Datos oceanográficos

- Altimetría: anomalías del nivel del mar y corrientes de superficie geostroficas asociadas
- Corrientes globales de superficie
- Color del agua (concentración en plancton)
- Temperatura de la superficie del agua (detallada)
- Temperatura de la superficie del agua (sin nubes)
- Temperatura debajo de la superficie (20, 30..., 300 metros de profundidad)
- Termoclina (profundidad, intensidad y corrientes de cizalladura)
- Salinidad (0, 20, 30..., 250 metros de profundidad)
- Previsiones meteorológicas (7 días de previsiones)

Altimetría	Mapas de las anomalías del nivel del mar y corrientes de superficie geostróficas asociadas. Son productos generados por medidas radar es decir disponibles también si hay nubes.
Corrientes globales de superficie	Corrientes globales de la superficie del agua procedentes de modelos del océano.
Temperatura de superficie del agua (detallada)	Mapas de temperatura de la superficie del agua. Son medidas radiométricas en el infrarrojo disponibles solamente en ausencia de nubes.
Temperatura de superficie del agua (sin nubes)	Mapas de temperatura de la superficie del agua. Son medidas de micro-ondas disponibles aún con cobertura de nubes.
Color de superficie del agua (concentración del planctón)	Mapas de la concentración de clorofila en las aguas de superficie. Son medidas radiométricas visibles disponibles solamente en ausencia de nubes.
Temperatura debajo de la superficie	Temperatura del agua a varias profundidades: 20, 30, 50, 75, 100, 125, 150, 200, 250 y 300 metros.
Termoclina	Descripción precisa de la termoclina incluyendo tres parámetros: profundidad de la termoclina, intensidad de la termoclina y variaciones (cizalladura) de los corrientes a la profundidad de la termoclina.
Salinidad debajo de la superficie	Concentración en sal del agua procedente de modelos del océano a varias profundidades: 0, 20, 30, 50, 75, 100, 125, 150, 200 y 250 metros.
Previsiones meteorológicas	Mapas de previsiones meteorológicas de 1 a 7 días de la presión atmosférica, del viento y de la altura de las olas.

* las características de los datos pueden cambiar sin aviso

Calendario de distribución de los datos

Martes y viernes a las 13:00 TU	Todos los datos oceanográficos
Domingos a las 13:00 TU	Temperatura de superficie y color del agua
Cada día a las 13:00 TU	Previsiones meteorológicas

Cobertura geográfica

Océano	20 mapas máximo de 10°x10° a seleccionar según sus áreas de pesca
Altura	10 mapas máximo de 10°x10° a seleccionar según sus áreas de pesca
Pesca regional	4 mapas máximo de 10°x10° a seleccionar según sus áreas de pesca

Requerimientos mínimos a bordo

Comunicación satellite	Inmarsat B / M / Fleet 33 / Fleet 55 / Fleet 77, EMSAT, Iridium
Receptor GPS	Interfase NMEA
Computador a bordo	Windows 2000/NT/XP Procesador 1 GHz 512 Mb RAM Video Card 64 Mb Dos puertos libres, USB o COM
Enlace de datos	Activado