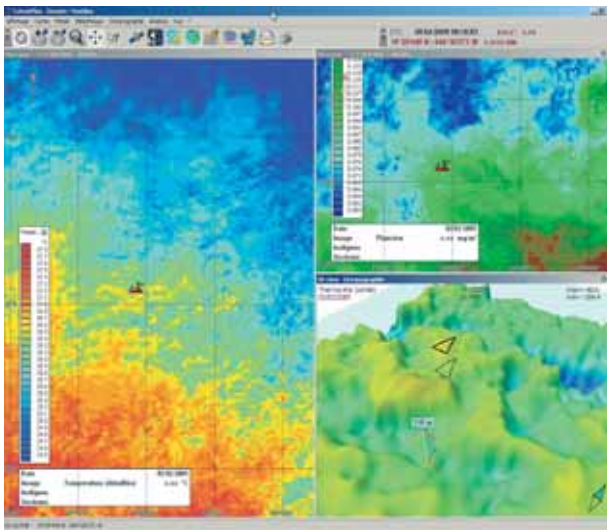




SERVICE DE DISTRIBUTION
DE DONNÉES OCÉANOGRAPHIQUES

Catsat

OCÉAN / HAUTURIER / PÊCHERIES RÉGIONALES



Le service inclut

- Le logiciel embarqué 3D de visualisation des cartes
- Neuf types de données océanographiques correspondant à votre zone de pêche
- Le support client en ligne

Données océanographiques

- Altimétrie : variations du niveau de la mer et courants de surface géostrophiques associés
- Courants de surface globaux
- Couleur de l'eau en surface (concentration en plancton)
- Température de surface de l'eau (détaillée)
- Température de surface de l'eau (sans nuages)
- Température de subsurface (20, 30, ... 300 mètres de profondeur)
- Thermocline (profondeur, intensité et courants de cisaillement)
- Salinité (0, 20, 30, ... 250 mètres de profondeur)
- Prévisions météorologiques (7 jours)

Altimétrie	Variations du niveau de la mer et courants de surface géostrophiques associés. Produits calculés à partir de radars altimètres, disponibles quelle que soit la couverture nuageuse.
Courants de surface globaux	Courants de surface totaux issus de modèles avec assimilation des composantes géostrophiques et du vent.
Température de surface de l'eau (détaillée)	Cartes de température de surface de l'eau de grande précision issues de mesures radiométriques infra-rouge uniquement disponibles en absence de nuages.
Température de surface de l'eau (sans nuages)	Cartes de température de surface de l'eau provenant de mesures micro-ondes, non affectées par la couverture nuageuse.
Couleur de l'eau en surface	Concentration en phytoplancton. Mesures radiométriques dans le spectre visible uniquement disponibles en absence de nuages.
Température subsurface	Température de l'eau issue de modèles à dix immersions : 20, 30, 50, 75, 100, 125, 150, 200, 250 and 300 mètres de profondeur.
Thermocline	Description précise de la thermocline incluant trois paramètres : profondeur de la thermocline, intensité de la thermocline et courants de cisaillement à la profondeur de la thermocline.
Salinité subsurface	Concentration de l'eau en sel issue de modèles à dix immersions : 0, 20, 30, 50, 75, 100, 125, 150, 200 et 250 mètres de profondeur.
Prévisions météorologiques	À 7 jours. Cartes de pression atmosphérique de surface, de vents et de hauteur de houle.

* les caractéristiques des données peuvent être modifiées à tout moment

Calendrier de distributions des données

Mardi et vendredi à 13:00 TU	Toutes les données océanographiques
Dimanche à 13:00 TU	Température de surface de l'eau et couleur de l'eau en surface
Chaque jour à 13:00 TU	Prévisions météorologiques

Couverture géographique

Océan	20 cartes maximum de dimension 10°x10° à sélectionner selon votre zone de pêche
Hauturier	10 cartes maximum de dimension 10°x10° à sélectionner selon votre zone de pêche
Pêcheries régionales	4 cartes maximum de dimension 10°x10° à sélectionner selon votre zone de pêche

Équipement minimum requis

Communication satellite	Inmarsat B / M / Fleet 33 / Fleet 55 / Fleet 77, EMSAT, Iridium
Récepteur GPS	Interface NMEA
PC embarqué	Système d'exploitation: Windows 2000/NT/XP Processeur 1 GHz RAM 512 Mo Carte Video 64 Mb 2 ports COM et/ou USB
Liaison Data link	Activée