

Fonction Catsat 3D

VISUALISATION DES DONNÉES OCÉANOGRAPHIQUES EN 3D

■ Interprétation intuitive de l'état de l'océan

Altimétrie, profondeur d'un isotherme, profondeur de la thermocline

■ Localisation plus évidente des *upwellings*

qui ramènent les nutriments et le phytoplancton en surface

Visualisation en 3D plus facile

de :

■ la topographie de l'altimétrie

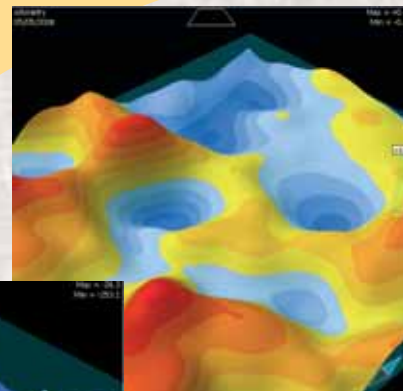
Creux et bosses dans les cartes d'altimétrie

■ la température sous la surface de la mer

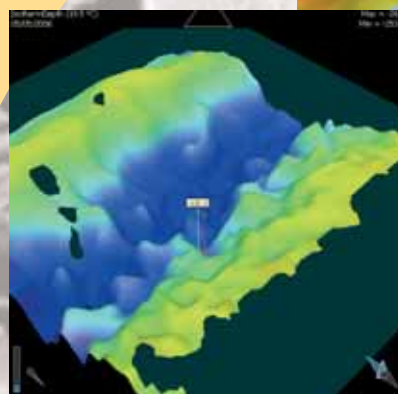
Information relative à la profondeur d'un isotherme

■ la bathymétrie

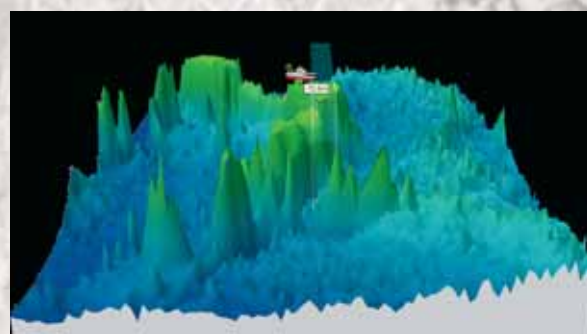
Fond de l'océan (optionnel)



Altimétrie en 3D



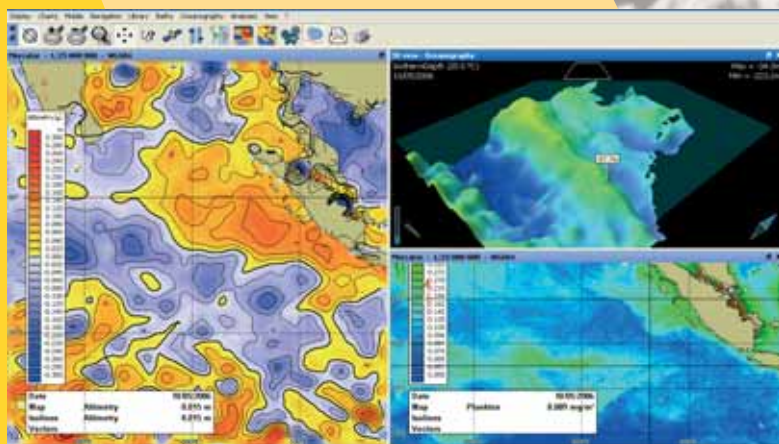
Profondeur d'un isotherme en 3D (18°C dans l'exemple ci-dessus)



Bathymétrie en 3D

Multi-fenêtrage

POUR LOCALISER PLUS FACILEMENT LES SITES DE PÊCHE FAVORABLES DANS VOTRE ZONE DE PÊCHE



Altimétrie et plancton en 2D, profondeur de l'isotherme 3D

AIDE À LA

pêche

Fonction Animation des données

Animation des données Catsat

Grace à la fonction « animation » du logiciel Catsat, les pêcheurs peuvent :

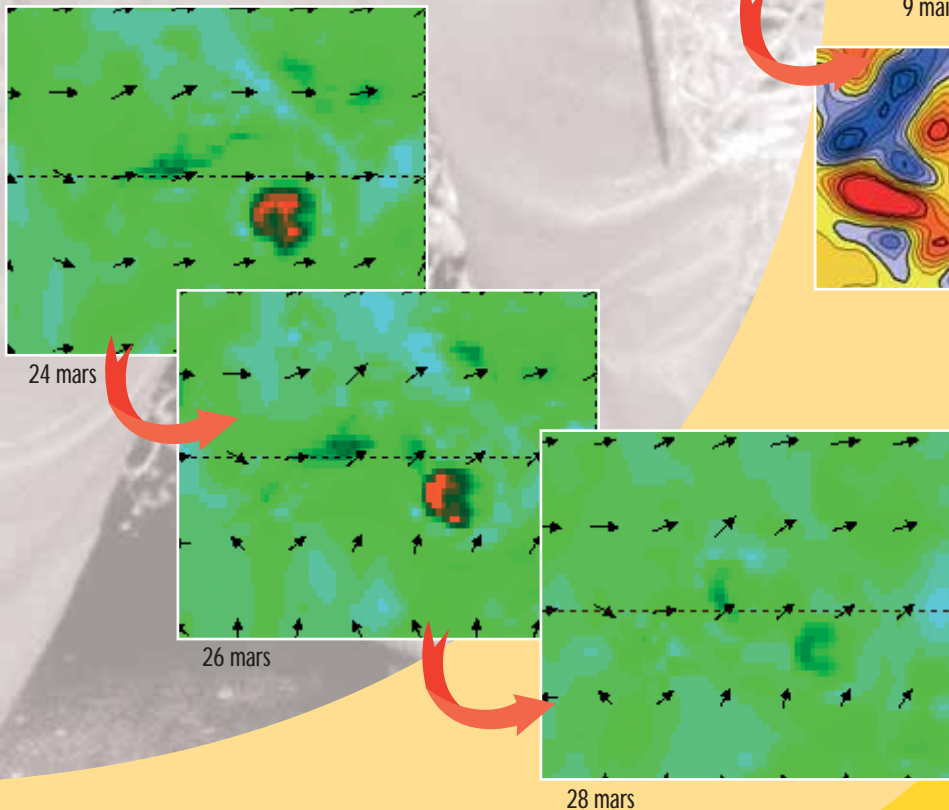
■ Observer

l'évolution d'un type de donnée océanographique au cours du temps

■ Anticiper

plus aisément l'évolution d'un phénomène océanique dans votre zone de pêche pour les prochains jours (déplacement des bancs de plancton et évolutions des courants)

Plancton



Altimétrie

